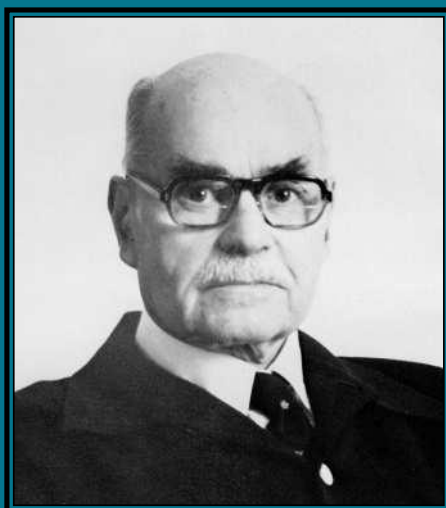


## Journée scientifique Le Samedi 9 février 2013

# R.W BION

un nouveau modèle pour la psychanalyse contemporaine ?



Participants :

**Florence Guignard, Simon-Daniel Kipman, Simone Korff -  
Sausse, François Levy, Régine Waintrater,  
Salomon Resnik**

Organisation : Simone Korff-Sausse (CRPMS) et Régine Waintrater (CEPP)

**Le samedi février de 9h à 17h30**

Amphi 1A, Bât Halle aux Farines  
Université Paris Diderot - Paris 7  
Rue Françoise Dolto 75013 Paris

Métro, RER C et bus : arrêt : Bibliothèque François Mitterrand. **Entrée libre**, places limitées