

Après-midi

14h00-17h30

Université Paris Diderot, Bât. Halle aux farines,
Amphi 1A
accès par la rue Françoise Dolto
75013 Paris

Métro, RER C et bus :
Bibliothèque François Mitterrand
Entrée libre, places limitées

Modérateur **Simone Korff -Sausse**

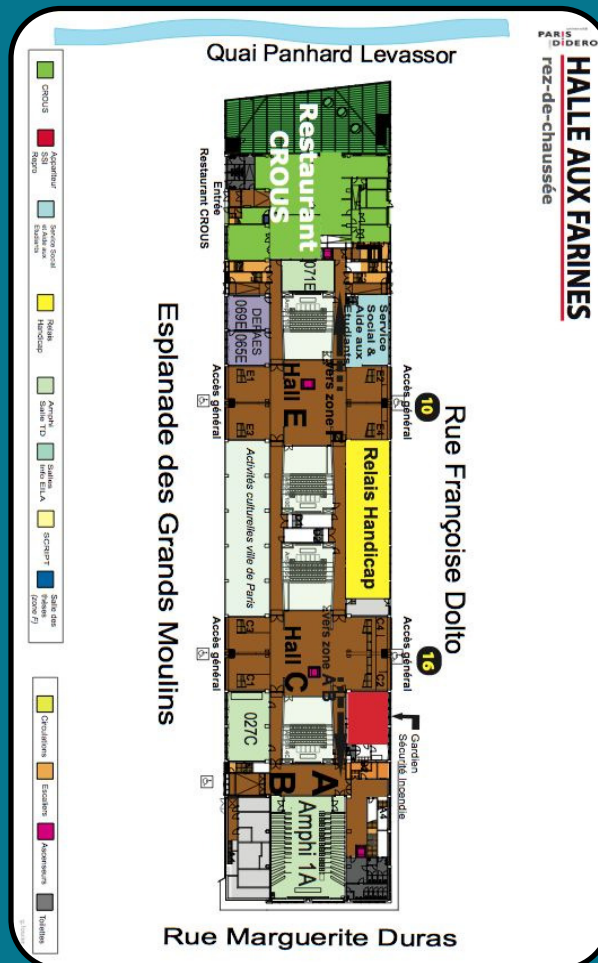
14h00 **Régine Waintrater**
"Bion et la guerre"

Pause

15h00 - 15h30

15h30 **Simon-Daniel Kipman**
"Bion et les modèles scientifiques modernes"

16h30 **Salomon Resnik**, "Mes relations avec
Bion"

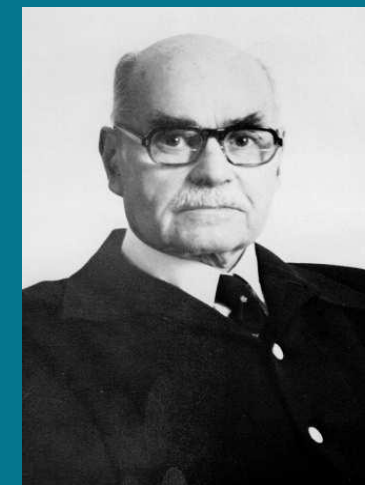


Journée scientifique

Samedi 9 février 2013

W.R. Bion

un nouveau modèle
pour la psychanalyse contemporaine ?



Organisée par
Simone Korff-Sausse (CPRMS)
Régine Waintrater (CEPP)

Amphi 1A, Bât halle aux farines
Université Paris Diderot
Accès par la rue Françoise Dolto, 75013 Paris

Métro, RER C et bus : arrêt : Bibliothèque François Mitterrand.
Entrée libre, place limitées.

Argument

W. Bion est un psychanalyste célèbre et méconnu à la fois : sa réputation d'auteur difficile et abstrait en décourage trop souvent l'approche. Novatrice et originale, sa pensée s'étend bien au delà de la stricte discipline psychanalytique, en se portant vers des domaines aussi variés que la philosophie orientale, la mystique ou l'homme dans la guerre.

Mais Bion est avant tout le psychanalyste qui nous a donné la théorie de la pensée la plus aboutie : pour lui, l'activité de pensée, loin de se réduire au seul fonctionnement intellectuel, procède à l'intégration toujours renouvelée de l'émotion et de l'imagination, dont la rêverie constitue la pierre angulaire. Il nous montre combien notre appareil psychique prend sa source dans la sensorialité primitive, cette matrice somato-psychique qu'il nomme le protomentale, que les découvertes récentes sur les bébés ont étonnamment mis en lumière.

De son œuvre immense et protéiforme, nous tirerons quelques fils, afin de montrer que la conception bionienne de la psyché propose un changement de paradigme et ouvre sur un nouveau modèle pour la psychanalyse contemporaine.

Programme

Matinée

9h00-12h30

8h45 : Accueil des participants

Modérateur Régine Waintrater

9h00 : **Florence Guignard**

"Bion, le penseur en quête des pensées"

10h00 : **François Levy.**

"Bion, un nouveau regard sur Œdipe"

Pause

11h00 -11h30

11h30 **Simone Korff-Sausse:**

"Bion et la philosophie orientale"

12h30 - 14h00

Déjeuner libre